

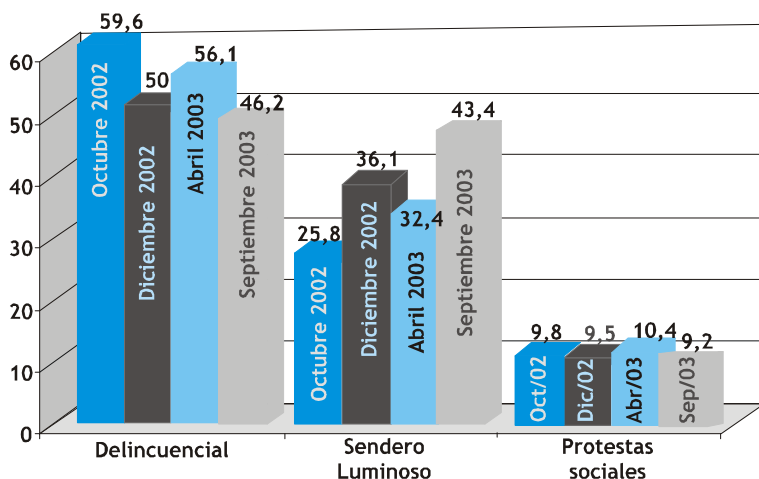
¿Cuán inseguros nos

Como parte del trabajo de su Área de Seguridad Ciudadana y Reforma Policial, el Instituto de Defensa Legal encarga a IMASEN encuestas periódicas para medir percepciones de inseguridad y actitudes hacia la Policía en Lima. Tenemos ya posibilidades interesantes de comparar en el tiempo la evolución de las percepciones ciudadanas.

La encuesta que presentamos es de setiembre, poco antes de que estalle la crisis de «inseguridad» por el secuestro de Luis Guillermo Ausejo, hecho que fuera de dudas afectó gravemente la percepción de los limeños sobre su seguridad. En diciembre, y ojalá ya sin el síndrome de los secuestros a cuestas, haremos y difundiremos nuestra última encuesta del año para seguir midiendo los cambios en las percepciones sobre el tema.

A lo largo de las páginas que siguen hacemos un comentario a cada cuadro específico que presentamos, pero en general se podría señalar que no hay cambios dramáticos con respecto a los periodos anteriores. Existe una preocupación muy grande por el incremento de la inseguridad, pero que disminuye sensiblemente cuando las preguntas refieren a lo que uno experimenta directamente. A la vez, hay una cierta confianza en la Policía, pero que es condicional y que no llega a una fe ciega. Asimismo, se consolidan tendencias alarmantes de desconfianza sobre el Poder Judicial, institución clave en la lucha contra el delito.

Gráfico 1
¿Cuál de los siguientes tipos de violencia le preocupa más? (%)

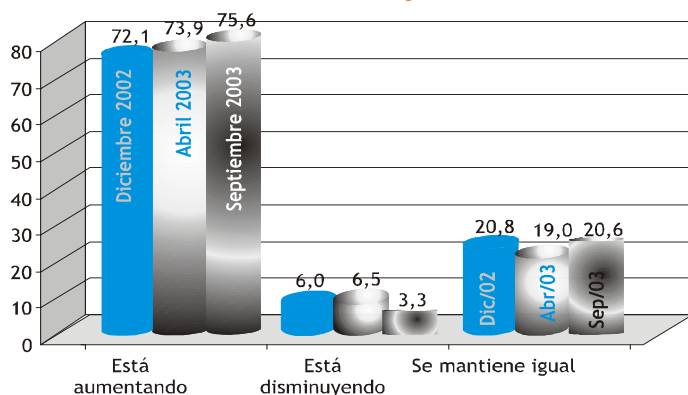


Aumenta la preocupación por Sendero. Efectos del "rebrote" de mediados de año. La tendencia seguro se revertirá de nuevo hacia fines de año, si sigue el repliegue subversivo.

sentimos en Lima?

Carlos Basombrío Iglesias

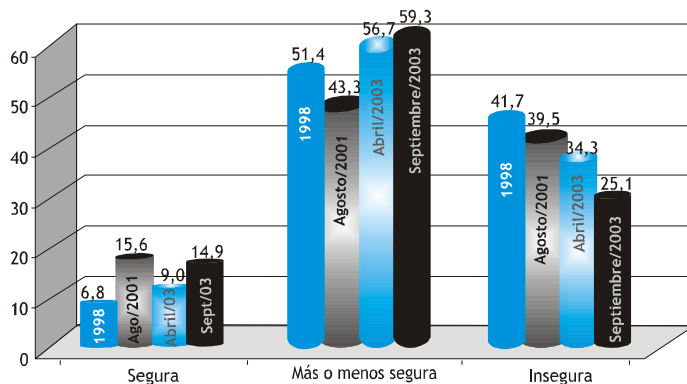
Gráfico 2
¿Considera usted que la violencia delincriminal se mantiene igual, está disminuyendo o está aumentando? (%)



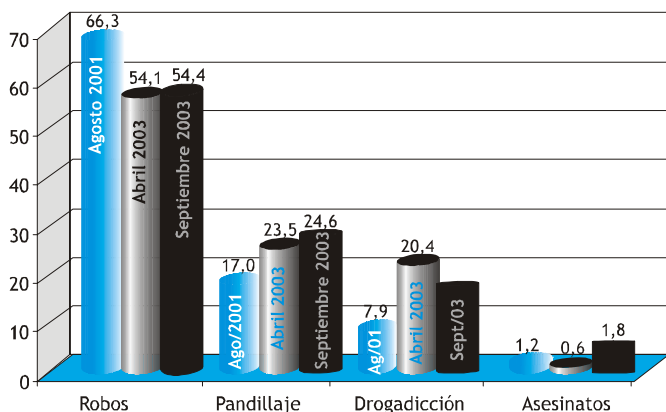
Aumenta la gente que cree que la delincuencia crece.

Gráfico 3
¿En términos generales diría que la zona donde vive es segura, más o menos segura o insegura? (%)

... pero confrontados con su propia realidad, la percepción se invierte y se incrementa el porcentaje de los que creen que su zona es segura y disminuyen los que creen vivir en zonas inseguras.



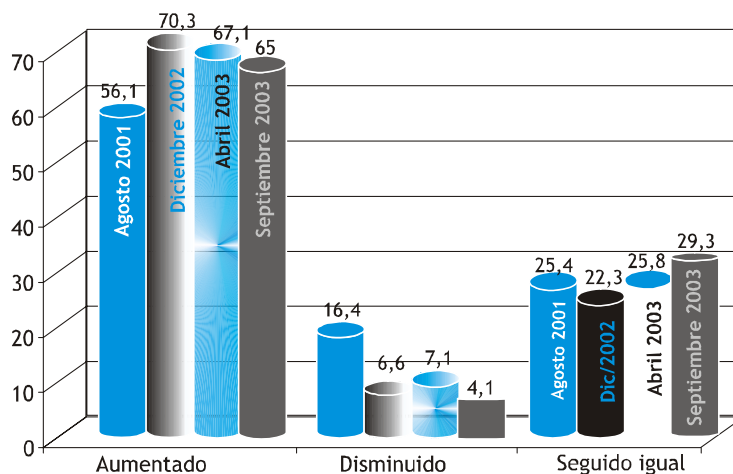
Cuadro 4
¿Cuál es el delito más frecuente en donde usted vive? (%)



Los robos siguen siendo el problema principal, pero aumenta de nuevo la preocupación por el pandillaje. Lo más alarmante, empieza a subir la preocupación por los homicidios.

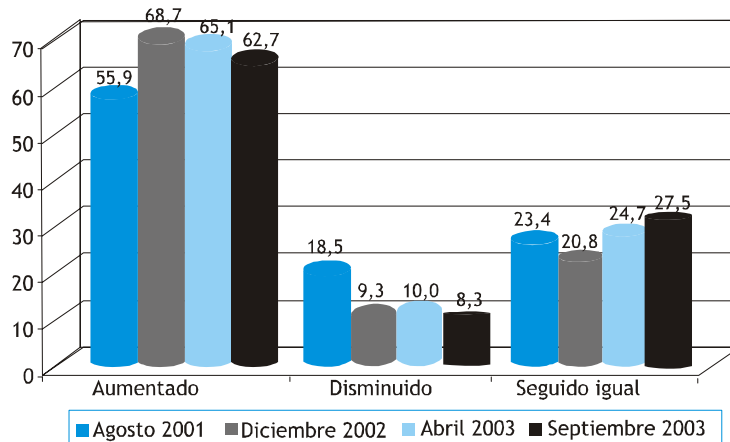
Cuadro 5

¿En los últimos seis meses diría usted que han aumentado, han disminuido o han seguido igual los robos en las calles? (%)



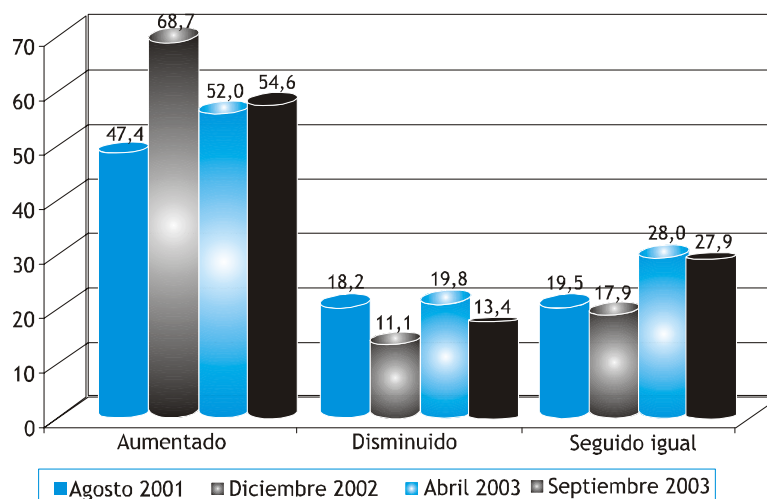
Cuadro 6

¿En los últimos seis meses diría usted que han aumentado, han disminuido o han seguido igual los robos a las viviendas? (%)

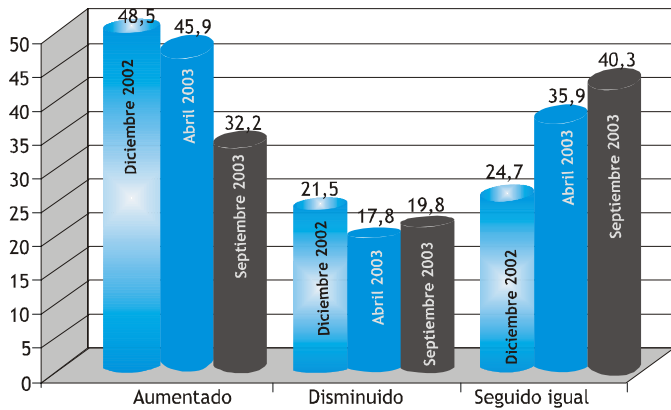


Cuadro 7

¿En los últimos seis meses diría usted que ha aumentado, ha disminuido o ha seguido igual el pandillaje? (%)

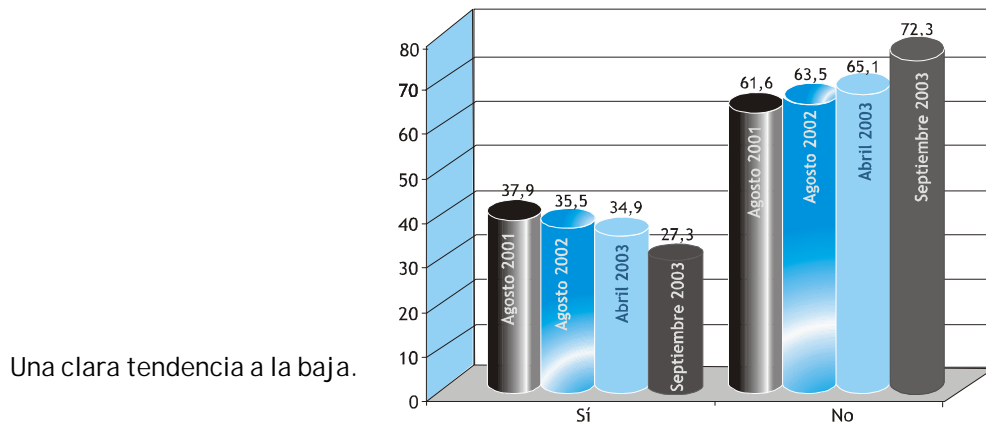


Cuadro 8
¿En los últimos seis meses diría usted que han aumentado, han disminuido o han seguido igual los secuestros al paso? (%)



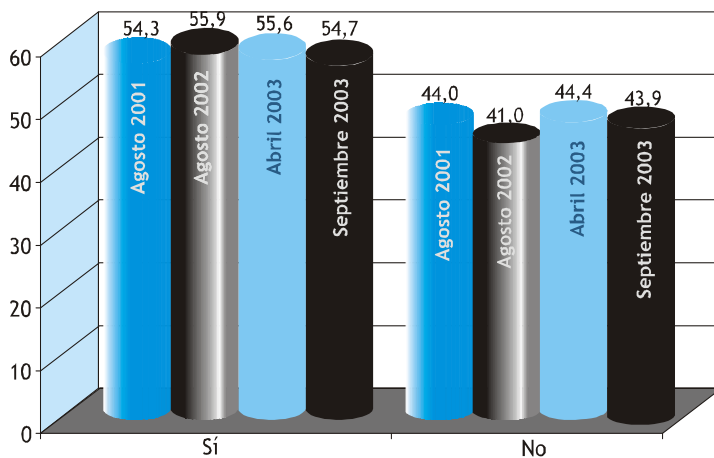
Claro que antes de lo de Luis Guillermo, pero los secuestros al paso habían caído radicalmente en la escala de preocupación de los limeños.

Cuadro 9
¿Usted o su familia han sido objeto de algún tipo de robo en los últimos seis meses?



Una clara tendencia a la baja.

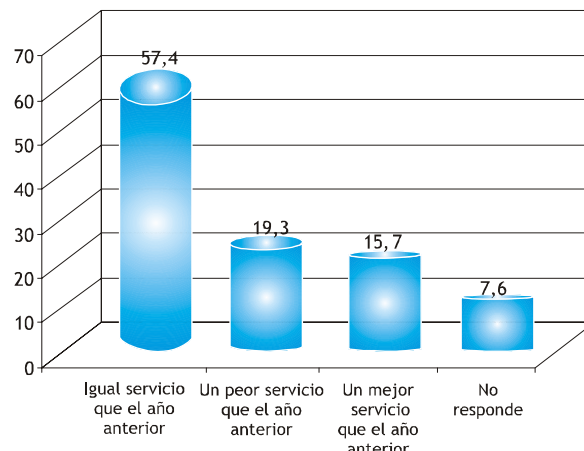
Cuadro 10
¿Acudieron a la comisaría? (%)
-SOLO A LOS QUE FUERON OBJETO DE ALGÚN TIPO DE ROBO-



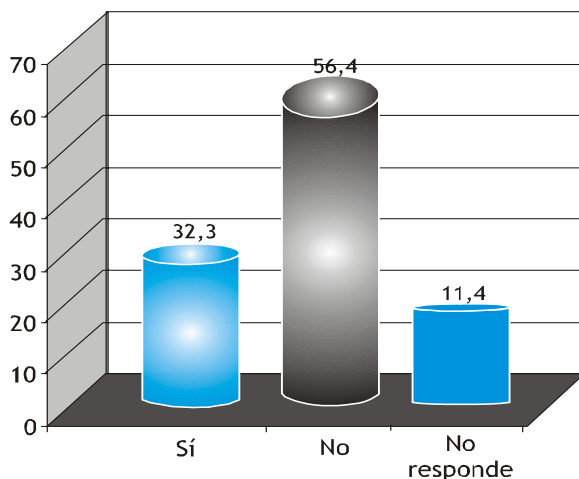
La confianza en las comisarías para denunciar robos no aumenta

Gráfico 11
¿Diría usted que la comisaría más cercana a su domicilio está ofreciendo? (Septiembre 2003)

Pregunta nueva en nuestras encuestas no permite aún comparar en el tiempo. Malas noticias para quienes creemos que la comisaría debe ser el eje de la relación policía-comunidad, dado que aún no se perciben mejoras.

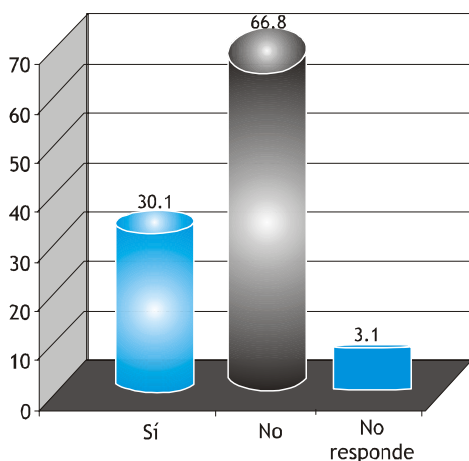


Cuadro 12
¿Entre los vecinos de su barrio hay muchos problemas de violencia familiar? (Septiembre 2003)



La percepción sobre violencia familiar es bastante más baja de la que hubiéramos supuesto; aún cuando sube a 42,2% en los sectores de bajos ingresos.

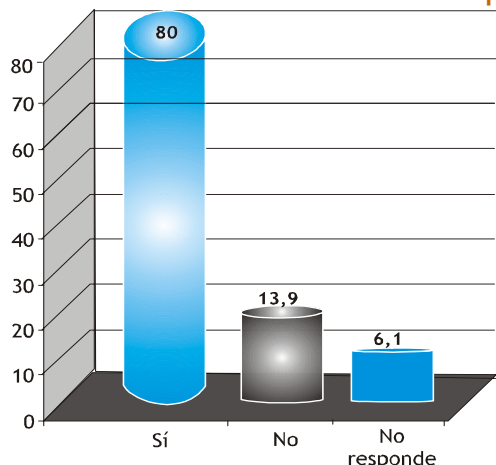
Gráfico 13
¿Hay en su barrio alguna organización de los vecinos para la seguridad ciudadana?



Un importante porcentaje de respuestas aludiendo a la existencia de estas organizaciones. Veremos en las siguientes encuestas si sube la tendencia con la puesta en marcha de los Comités Locales de Seguridad Ciudadana.

Gráfico 14

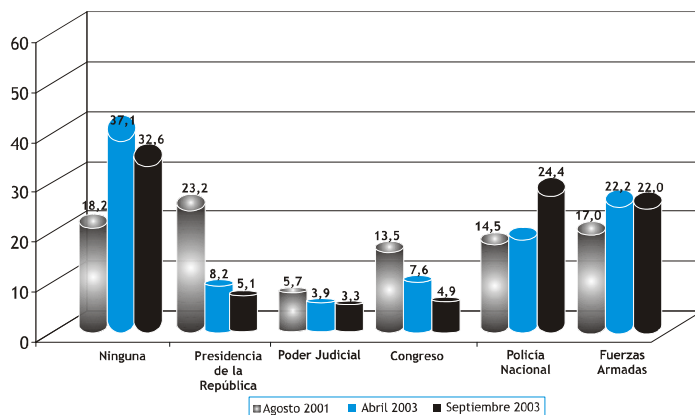
En caso de ser convocado, ¿estaría dispuesto a participar de una organización de la comunidad para mejorar la seguridad ciudadana?



Abrumadora respuesta positiva. pero no habría que tomarla demasiado literalmente. De hecho a contracorriente de lo que ocurre en la realidad, son los sectores de mayores ingresos los que dicen estar dispuestos a participar.

GRÁFICO 15

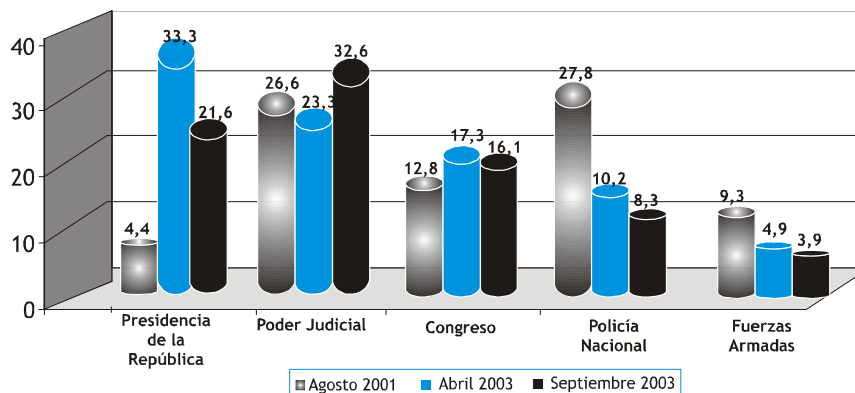
¿Cuál de las siguientes instituciones le inspira MÁS confianza? (%)



La Policía es hoy por hoy la institución que más confianza inspira (¡que viva la reforma!). Es cierto que lo es en contraste con el descreimiento general en donde ninguna lidera la tabla y la Presidencia, el Poder Judicial y el Congreso están por los suelos.

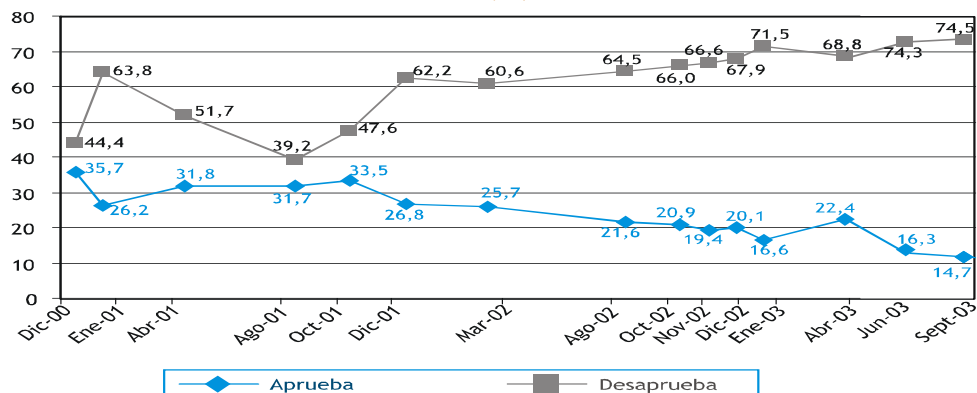
GRÁFICO 16

¿Cuál de las siguientes instituciones le inspira MENOS confianza? Evolución en el tiempo (%)



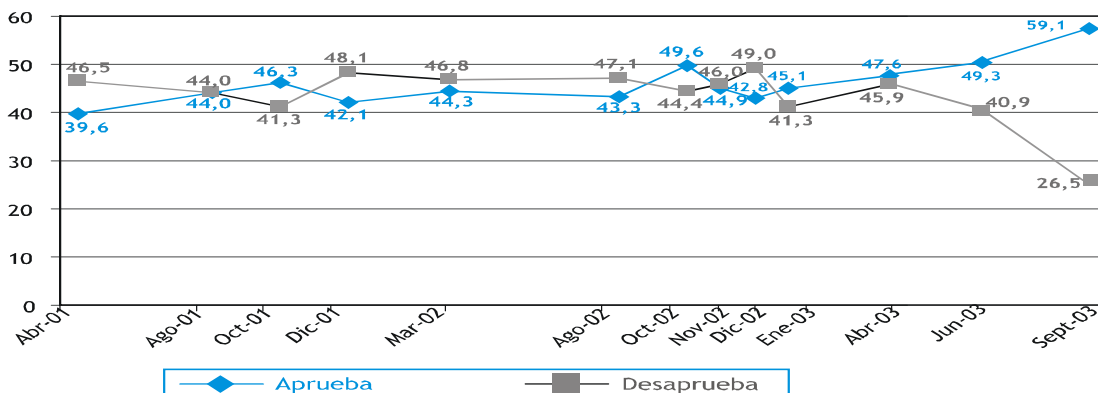
Las resistencias a la Policía son bajas y sólo las Fuerzas Armadas están mejor en esta pregunta.

Gráfico 17
Aprueba o desaprueba usted la gestión que viene desempeñando el Poder Judicial (%)



El Poder Judicial es una institución clave en la lucha contra el delito. Su caída libre es alarmante.

Gráfico 18
Aprueba o desaprueba usted la gestión de la Policía Nacional (%)



La aprobación ciudadana a la Policía no ha hecho sino crecer en los dos años de reforma.

La cinta amarilla

Gabriel Prado

La noche del domingo 27 de setiembre millones de televidentes fuimos testigos del clamor desesperado de la madre de Luis Guillermo Ausejo, quien se dirigía a través de los medios a los raptores de su hijo para pedirles su liberación.

En días posteriores se inició una campaña de solidaridad, promovida por algunas organizaciones de seguridad, artistas, vecinos y amigos. La iniciativa creció como reguero de pólvora: miles de personas empezaron a llevar en el pecho una cinta amarilla en señal de solidaridad con la víctima y su familia. Se han realizado vigiliyas, misas y manifestaciones públicas en rechazo al secuestro del alumno del colegio Santa Margarita.

Sin duda, la ola de solidaridad ciudadana fue importante para reforzar el acoso policial a los secuestradores y hacerles sentir que no tenían escapatoria, lo que determinó al final la liberación del niño sano y salvo y sin que haya mediado pago de rescate alguno.

Hay muchas cosas por analizar en el secuestro de Luis Guillermo -para empezar, cómo un

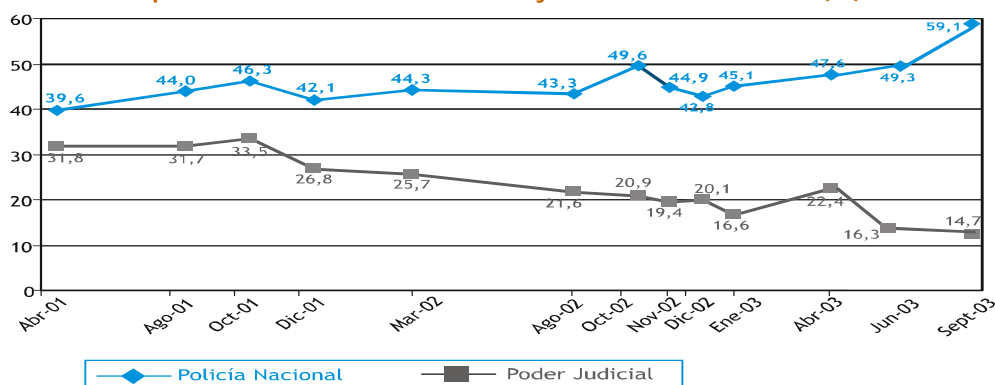
Cuadro 19
¿Calificaría la labor de la Policía Nacional de muy buena, buena, regular, mala o muy mala?

	AGOSTO 2001	AGOSTO 2002	ABRIL 2003	SEPTIEMBRE 2003
Muy buena	1,0	0,2	1,6	1,2
Buena	17,2	18,8	13,5	13,9
Regular	54,3	55,4	62,2	64,8
Mala	21,1	21,8	17,8	17,1
Muy mala	4,3	5,1	3,9	2,8
No responde	2,1	0,8	1,0	0,8

La aprobación a la Policía Nacional se relativiza con esta pregunta. La concentración en "regular" es altísima.

GRÁFICO 20
Comparación

Aprobación del Poder Judicial y la Policía Nacional (%)



En abril del 2001 estaban muy cerca. Dos años y medio después, la brecha es abrumadora y desfavorable a un Poder Judicial que se resiste a enfrentar sus problemas de fondo.

solo hecho puede cambiar de golpe la percepción de todos sobre nuestra seguridad-, pero resaltemos aquí el valor de la participación de la comunidad en el combate al delito.

La lógica convencional que entrega la seguridad de la comunidad a la Policía ha sido claramente superada en los últimos años, debido a un sinnúmero de factores. Cada vez se hace más necesaria la participación activa y comprometida de la comunidad organizada; es esta la que mejor conoce la realidad y los problemas de inseguridad en su distrito, provincia, departamento y región. Como ha escrito Manuel Piqueras, solo una visión innovadora, concreta y práctica de la seguridad pública puede enfrentar el crimen violento, el desorden y la inseguridad, para eliminar los factores de riesgo social, cultural, institucional y espacial que son la fuente de la violencia cotidiana, edificar un orden público armónico e inclusivo y aumentar sustantivamente la seguridad de la gente.

Por ello, resulta propicio canalizar las demandas ciudadanas de indignación y rechazo frente al secuestro de Luis Guillermo Ausejo hacia la participación en los Comités Distritales de Seguridad Ciudadana. Son estos los espacios básicos del sistema nacional de seguridad ciudadana capaces de diseñar y ejecutar planes, proyectos y programas en materia de seguridad.